

# **Spinoffs und ihre akademischen Mütter**

Jürgen Egel, Sandra Gottschalk

Zentrum für Europäische Wirtschaftsforschung  
ZEW, Mannheim

„Studieren-Forschen-Gründen“

Berlin, 30.09./01.10.2008

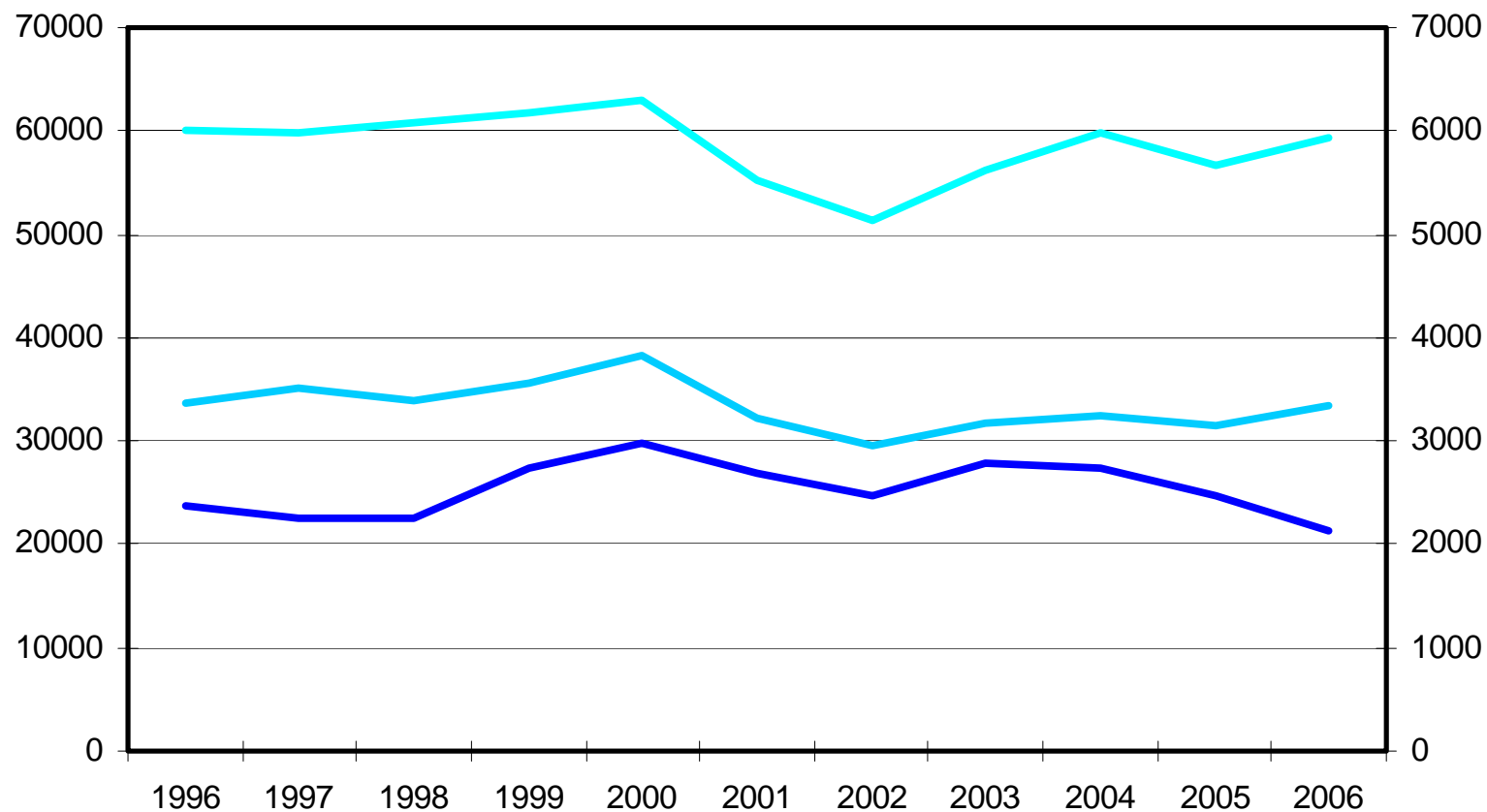
# Agenda

- Terminologie: Gründungstypen
- Zeitliche Entwicklung
- Struktur
- Herkunftseinrichtungen
- Fachrichtungen
- Wissenschaftskontakte
- Erfolg

# Gründungstypen

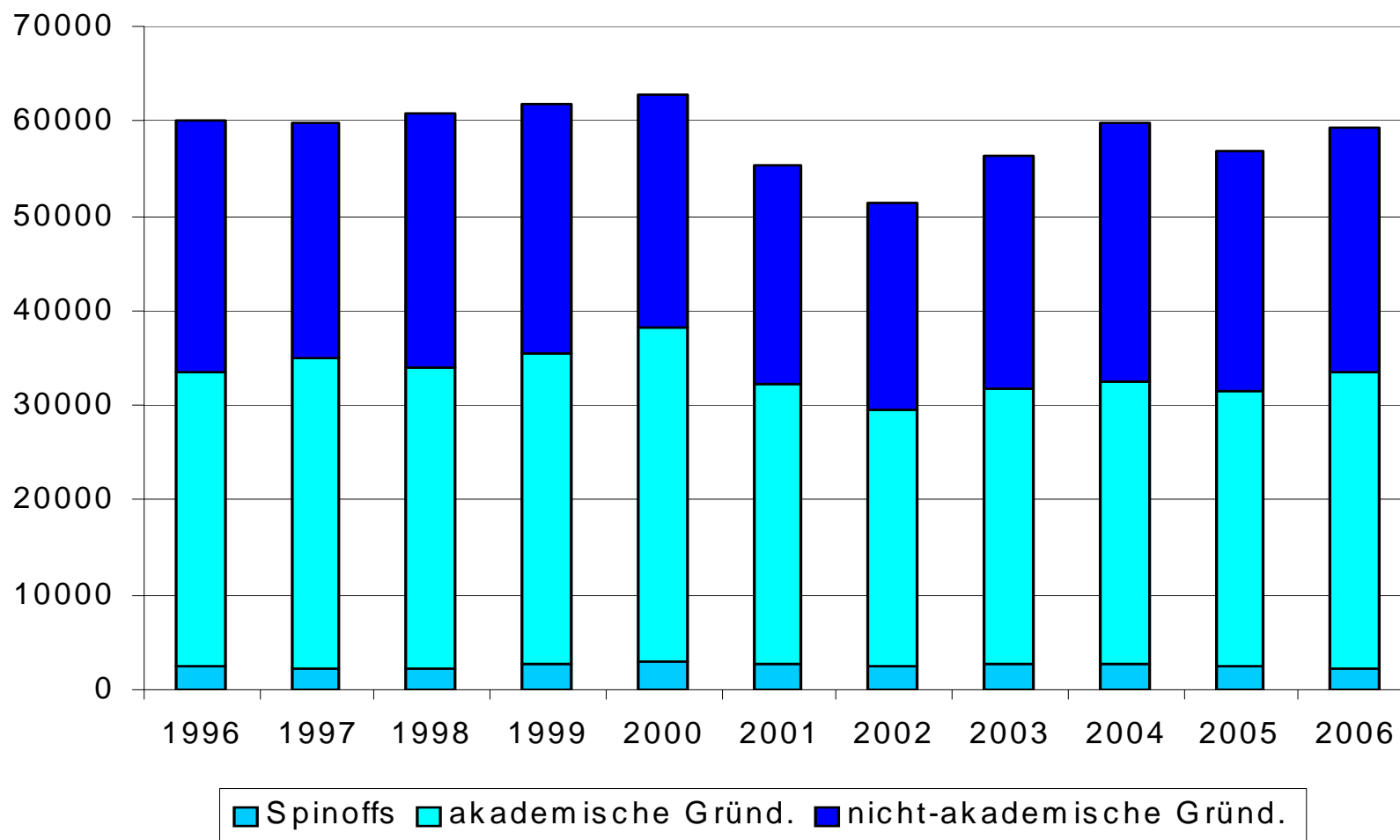
- **Gründungen in forschungs- und wissensintensiven (fuw-int.) Branchen:** Gründungen in VG-Branchen mit überdurchschnittlicher FuE-Intensität sowie in DL-Branchen mit überdurchschnittlichen Beschäftigtenanteilen von FuE-Personal und Akademikern
- **Akademische Gründungen:** Gründungen aus den fuw-int. Branchen mit mind. einem Akademiker (Wissenschaftler oder Absolvent) als Gründer
- **Spinoffs:** Gründungen, bei denen von mindestens einem der Gründer selbst erarbeitete wissenschaftliche Ergebnisse unverzichtbar für die Gründung waren

## Zeitliche Entwicklung der Gründungszahlen in den fuw-intensiven Branchen nach Typen

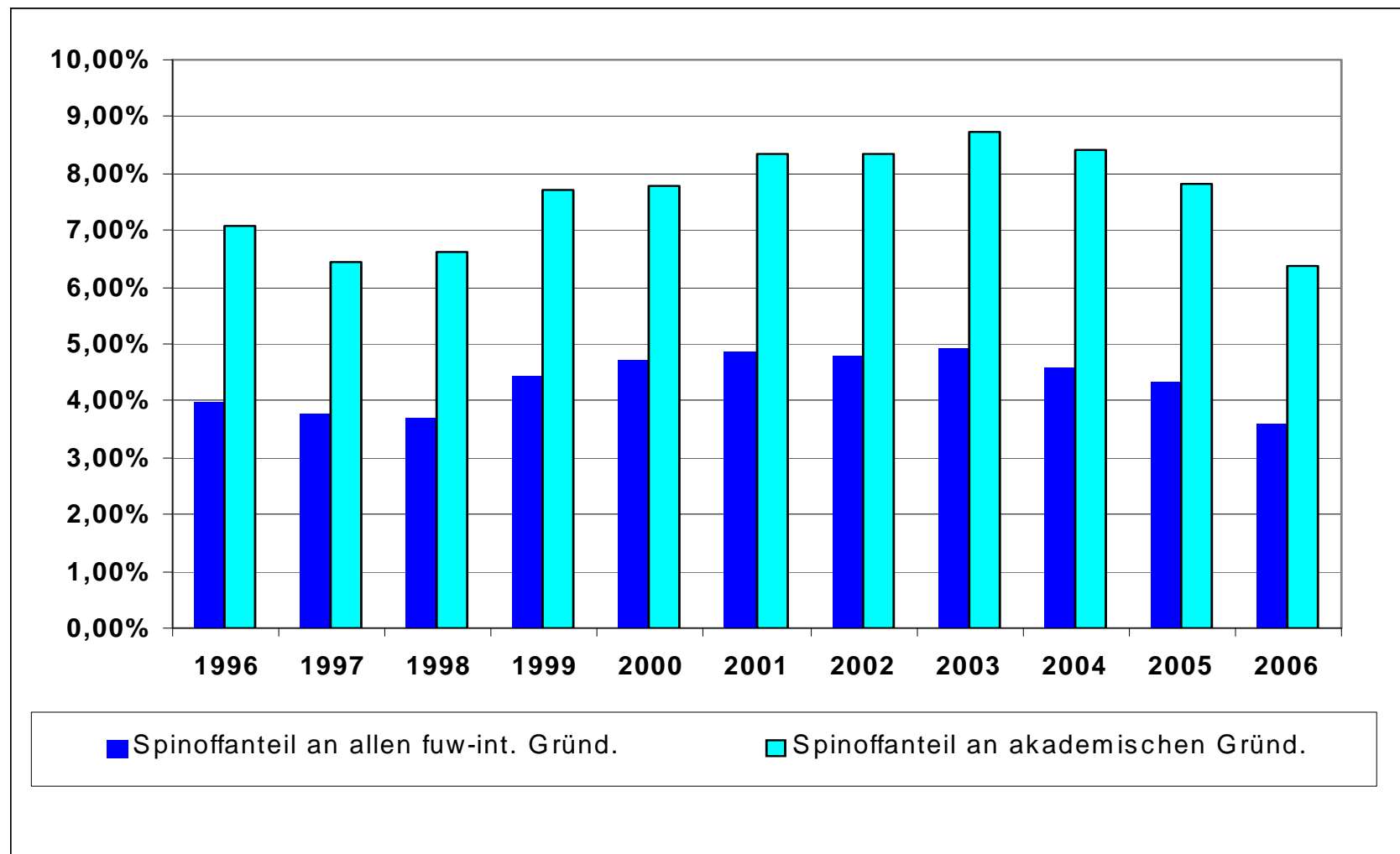


— fuw-int. Gründ. (linke Skala) — akademische Gründ. (linke Skala) — Spinoffs (rechte Skala)

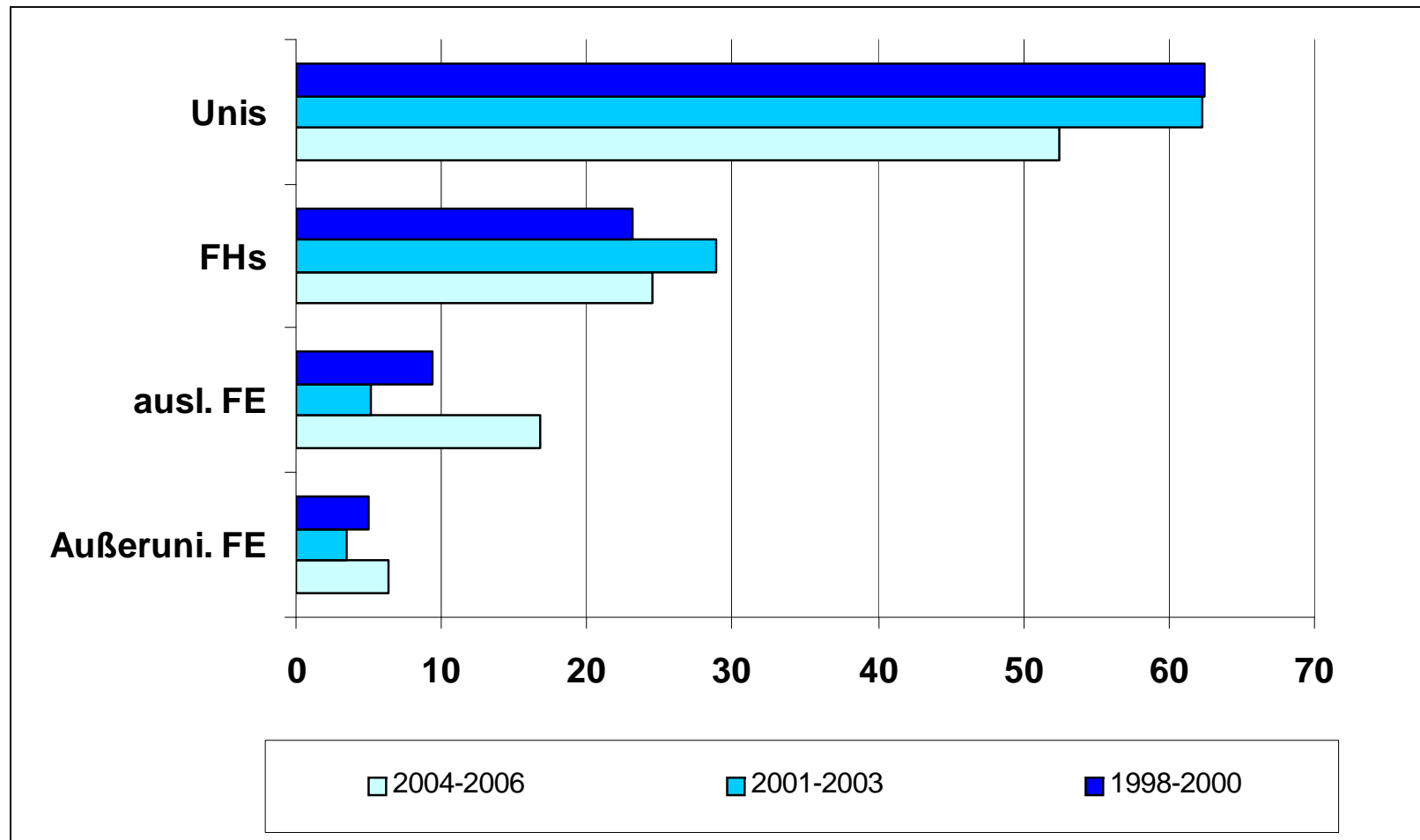
## Struktur der Gründungen



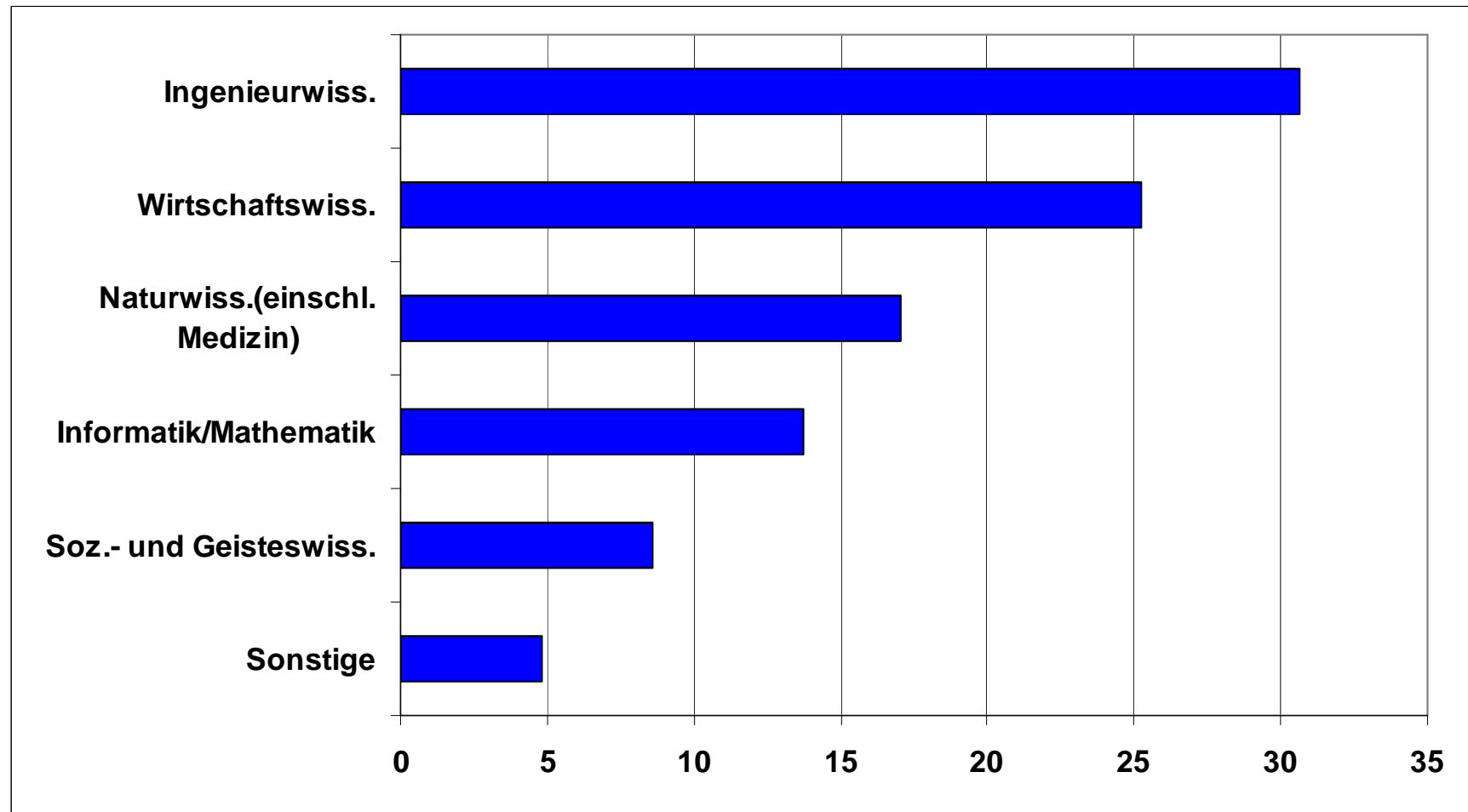
## Spinoffanteile



# Herkunftseinrichtungen der Spinoffs (Anteile in Prozent)

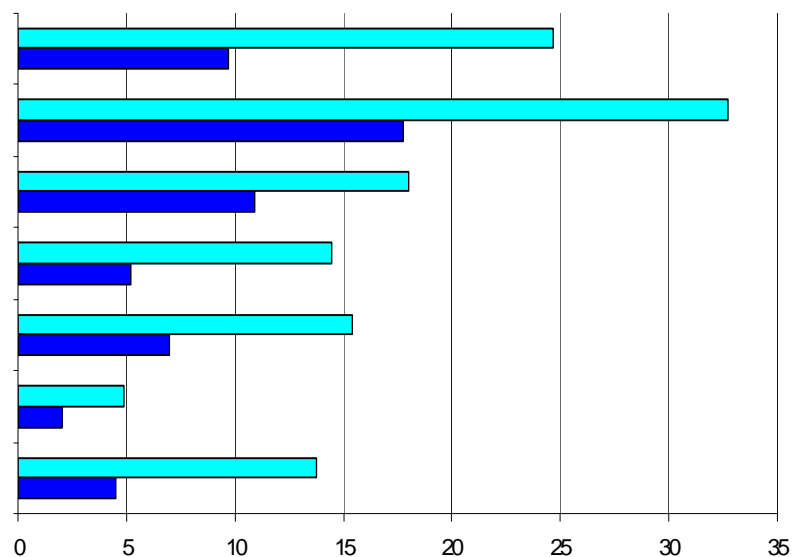


## Fachrichtungen der Gründer von Spinoffs (in Prozent, anteilig auf Gründungen normiert)

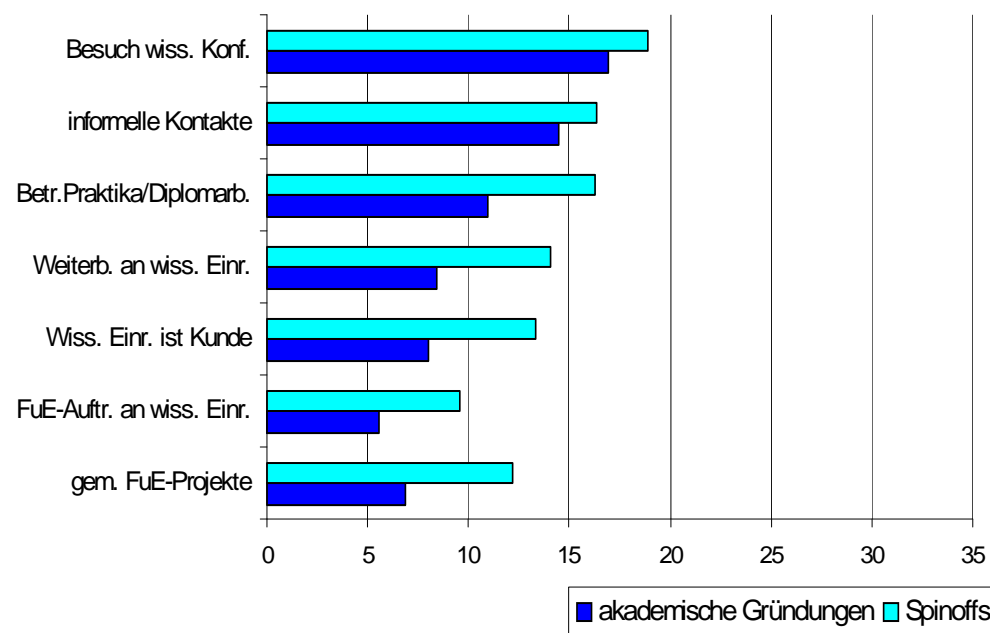


# Kontakte zur Wissenschaft

Regelmäßig



Gelegentlich



# Vergleich von Spinoffs mit ihren „Zwillingen“

- **Innovationsverhalten**
  - Spinoffs stellen häufiger Wissenschaftler ein
  - Spinoffs vergeben häufiger FuE-Aufträge an Unternehmen
  - Keine Unterschiede bei: FuE-treibend, FuE-Intensität, FuE-Kooperationen, FuE-Förderung, Kontakte zur Wissenschaft, Patente
- **Erfolg**
  - Spinoffs haben einen höheren Umsatzanteil mit Marktneuheiten
  - Keine Unterschiede bei: Überlebenswahrscheinlichkeit, Umsatzanteil mit neuen Produkten, Umsatzwachstum, Beschäftigungswachstum, Exportverhalten

**Vielen Dank für Ihre Aufmerksamkeit!**

**[egeln@zew.de](mailto:egeln@zew.de)**